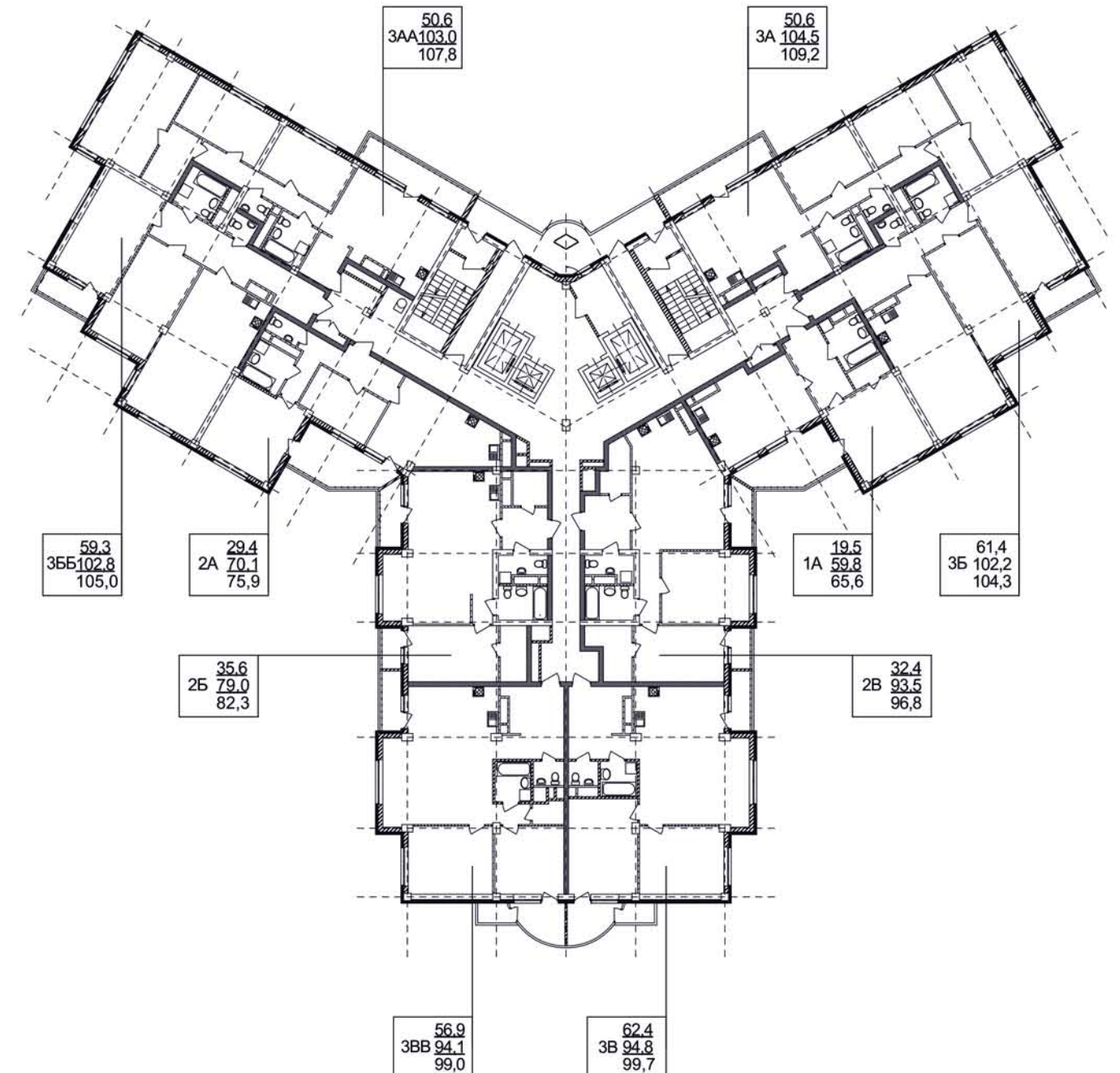


Многоквартирный жилой дом со встроенными помещениями по ул. Труда в г. Челябинске



План типового этажа



Информация об объекте

Показатель	Количество
Этажность	25
Площадь здания	33889 м2
Общая площадь квартир	23408 м2
Размеры в плане	58X52 м
Высота типового этажа	3,0 м
Общая площадь встроенных помещений	644 м2
Количество квартир	245
Проектирование	2010 г
Строительство	2011-2012 г

Требуемые мощности инженерных сетей

Теплоснабжение - 1,680 МВт
 Водоснабжение - 198,8 м3/сут
 Объем стоков - 5,7 л/сек
 Электроснабжение - 249 кВт

Конструктивные решения

Несущие конструкции - сборно-монолитный ж/б каркас с монолитными ж/б диафрагмами.
 Перекрытия - сборные ж/б плиты.
 Наружные стены - силикатный кирпич с утеплением минераловатными плитами.
 Фундамент - ж/б плита на сваях.

