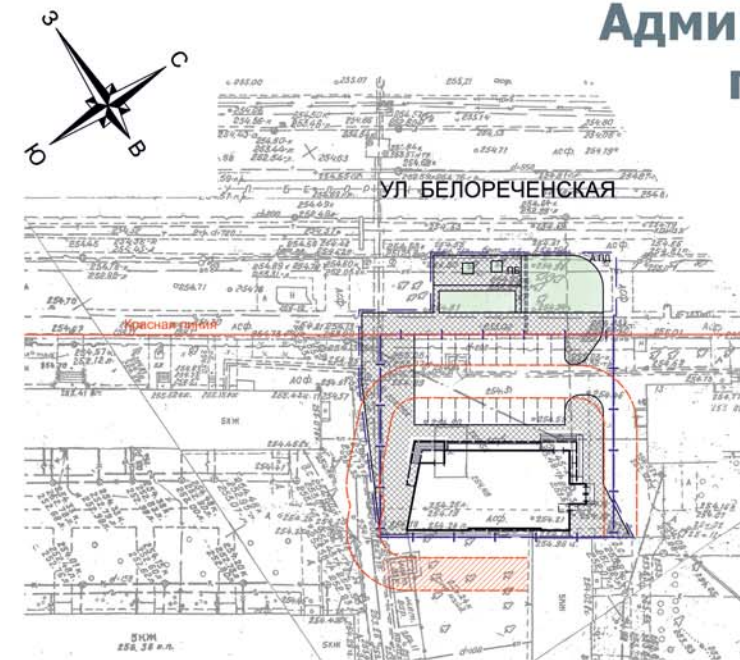




Фрагмент фасада



Вид со стороны ул. Белореченская



Административное здание по ул. Белореченской в г. Екатеринбурге

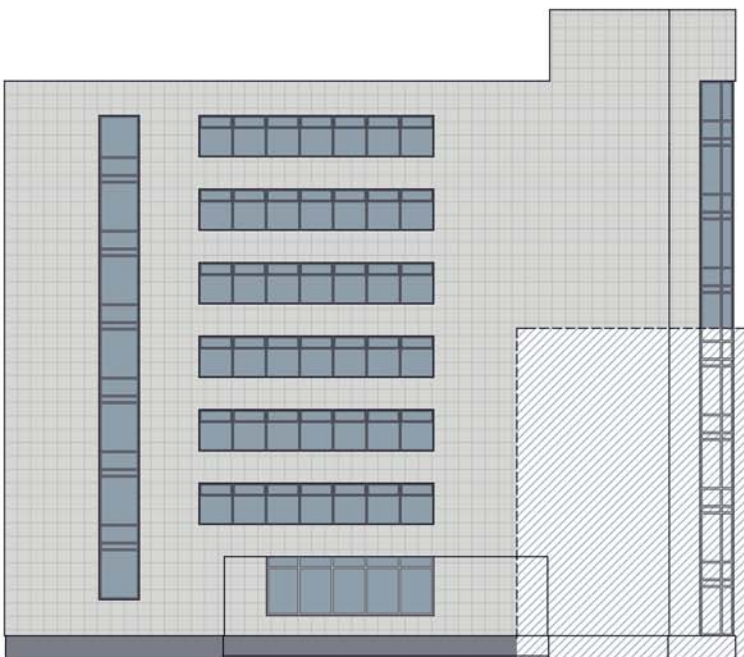


Информация об объекте

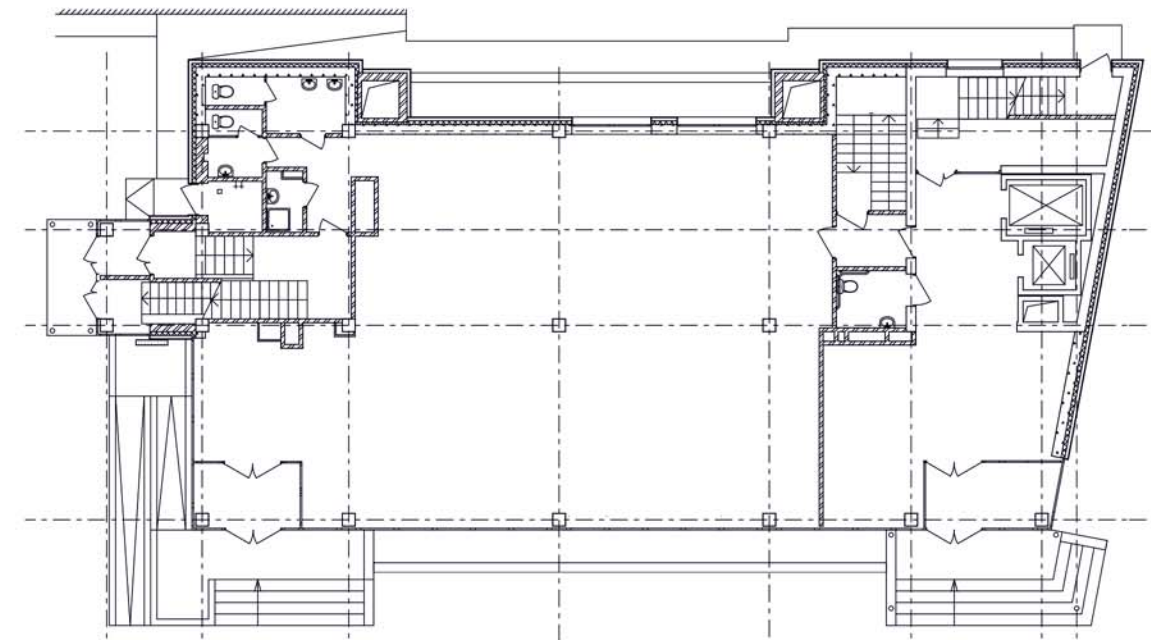
Показатель	Количество
Этажность	7
Площадь здания	3239 м ²
Общая площадь офисов	1938 м ²
Размеры в плане	33x15 м
Высота типового этажа	3,3 м
Проектирование	2008 г
Строительство	2009-2010 г

Конструктивные решения

Несущие конструкции - монолитный ж/б.
 Перекрытия - монолитные ж/б плиты.
 Наружные стены - газозолобетонные блоки
 с утеплением минераловатными плитами,
 вентилируемый фасад.
 Фундамент - монолитная ж/б плита.



План первого этажа



План типового этажа

