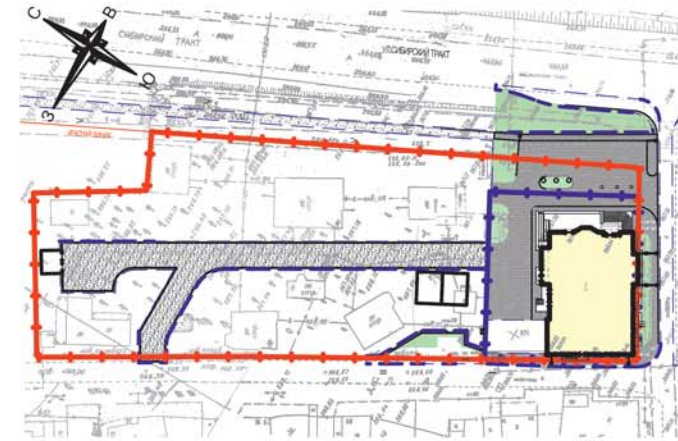




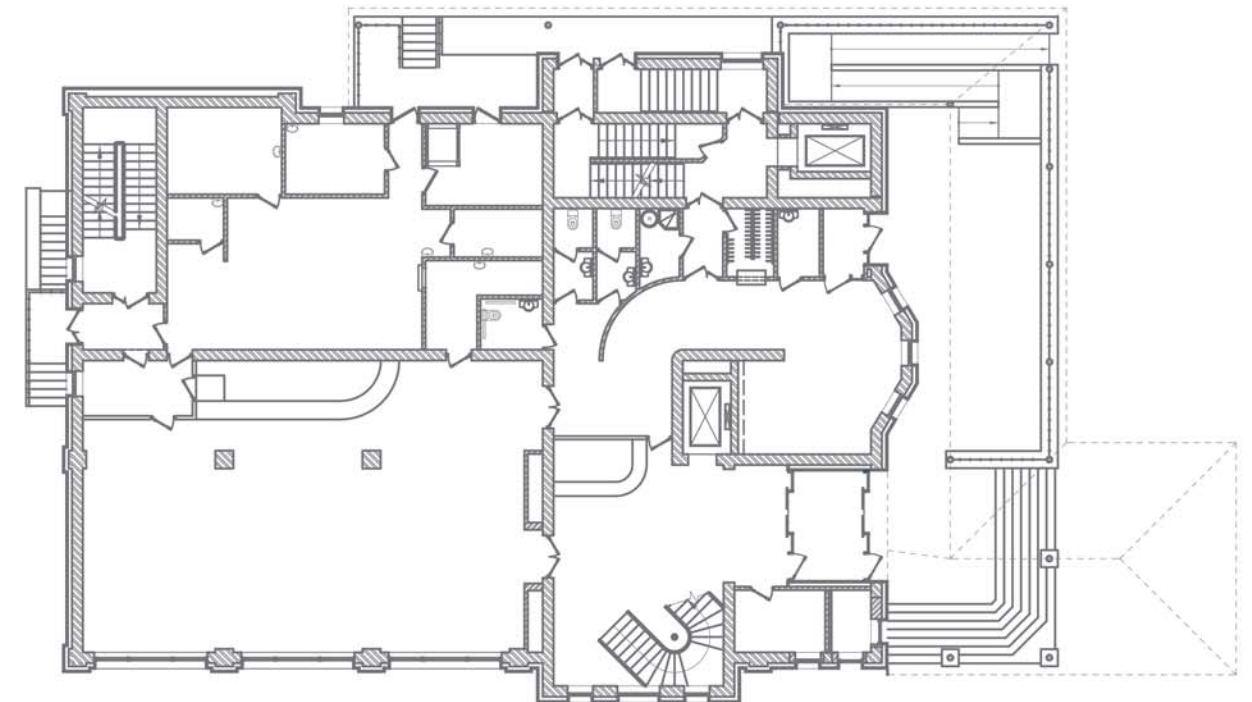
Общий вид с ул. Сибирский тракт



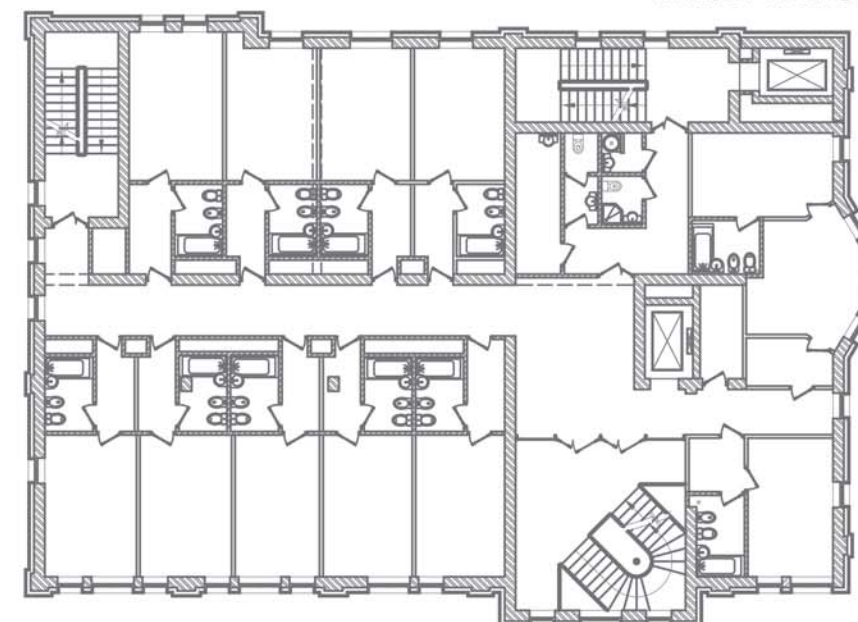
# Гостиница спортивно-оздоровительного комплекса по ул. Сибирский тракт, 9 км в г. Екатеринбурге



План первого этажа



План типового этажа



## Информация об объекте

Показатель	Количество
Этажность	6
Площадь здания	3860 м <sup>2</sup>
Общая площадь номеров	1916,2 м <sup>2</sup>
Размеры в плане	30x21 м
Высота типового этажа	3,3 м
Количество номеров	39
Проектирование	2007-2011 г
Строительство	2008-2012 г

## Конструктивные решения

Несущие конструкции - кирпичные стены и столбы.  
 Перекрытия - сборные ж/б плиты.  
 Наружные стены - кирпичные, твинблоки.  
 Фундамент - из блоков ФБС.