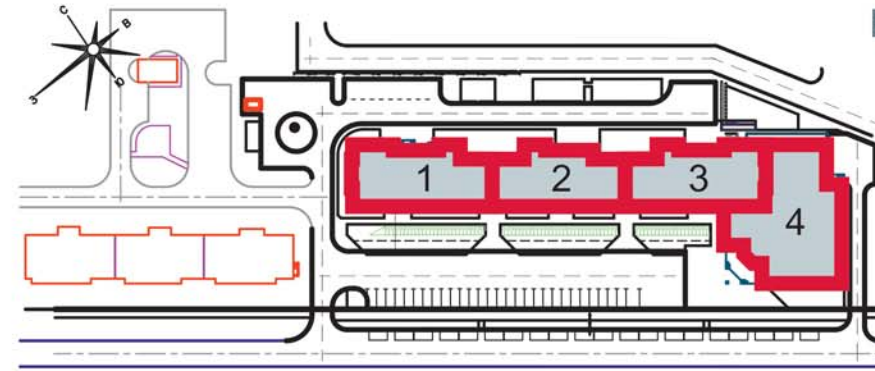




Вид по ул. Пехотинцев в процессе строительства

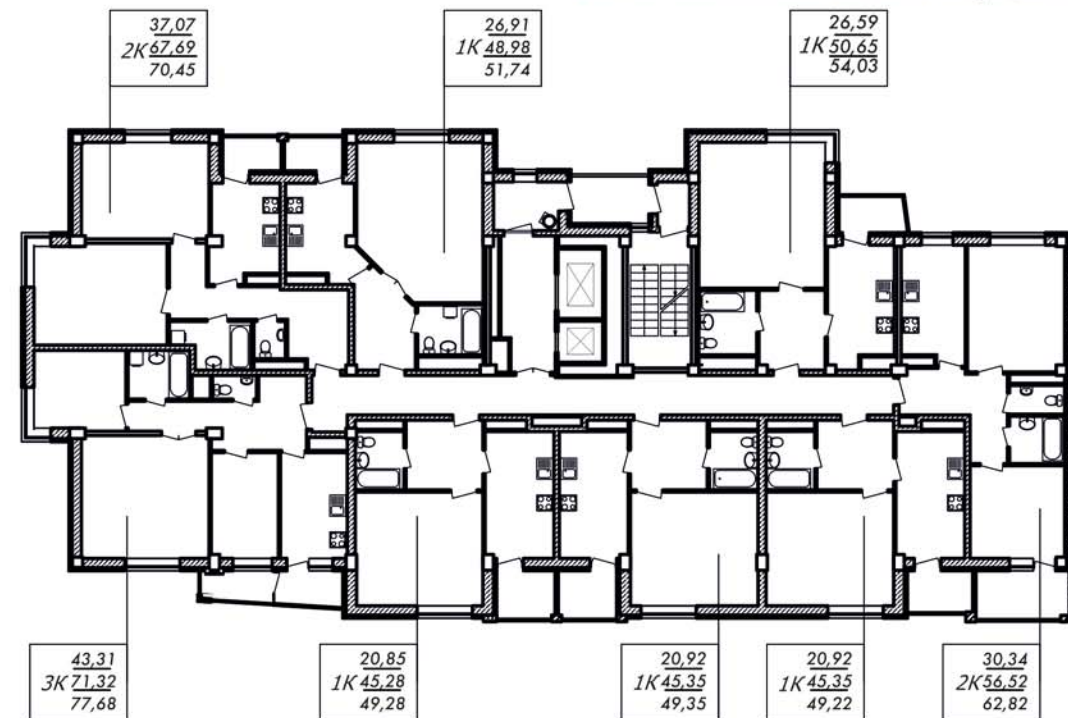
Многоквартирный жилой дом со встроенными помещениями по ул. Пехотинцев в г. Екатеринбурге



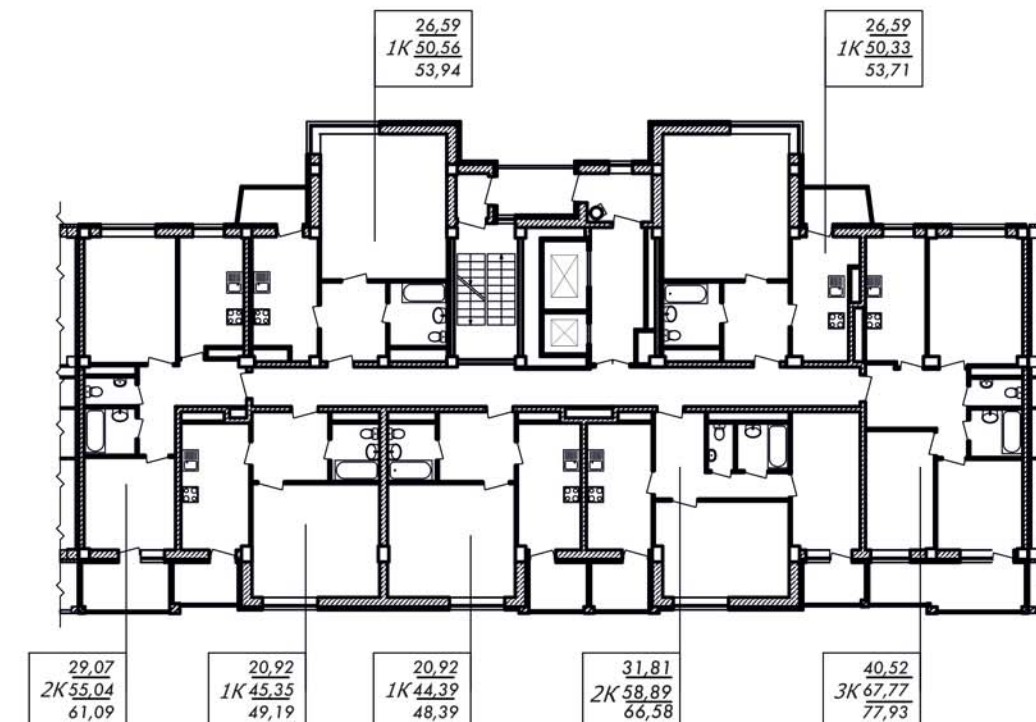
1, 3- торцевая секция
2- рядовая секция
4- магазин



План типового этажа торцевой секции



План типового этажа рядовой секции



Информация об объекте

Показатель	Количество
Этажность	12
Площадь здания	18773 м ²
Общая площадь квартир	14591 м ²
Размеры в плане	17x111 м
Высота типового этажа	3,0 м
Общая площадь встроенных помещений	1896 м ²
Количество квартир	253
Проектирование	2007 г
Строительство	2008-2012 г

Требуемые мощности инженерных сетей

Теплоснабжение - 2,094 МВт
Водоснабжение - 199,4 м³/сут
Объем стоков - 197,4 м³/сут
Электроснабжение - 948,9 кВт

Конструктивные решения

Несущие конструкции - сборно-монолитный ж/б каркас с монолитными ж/б диафрагмами.
Перекрытия - сборные ж/б плиты.
Наружные стены - силикатный кирпич с утеплением минераловатными плитами.
Фундамент - столбчатый свайный.

