



Жилой дом, 4 пусковой комплекс



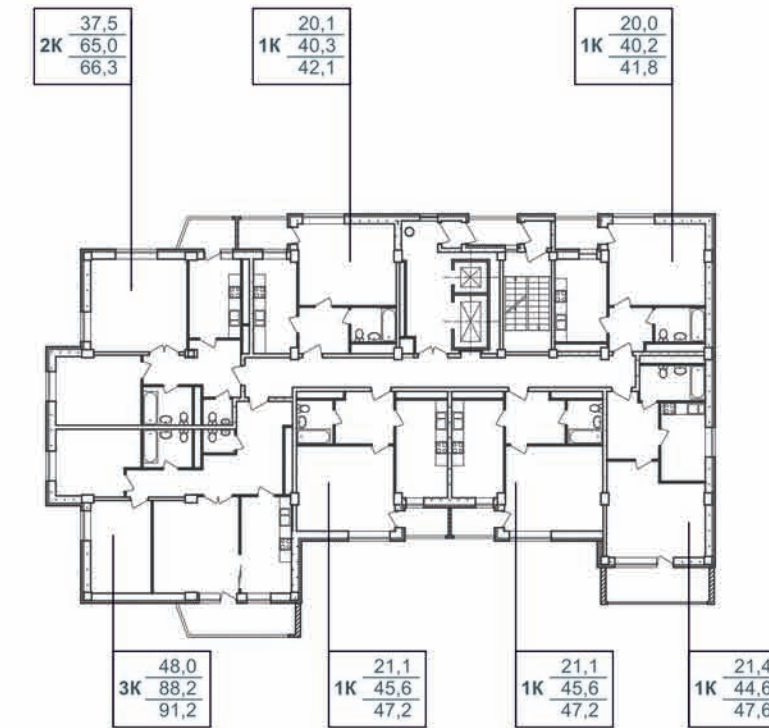
Жилой дом, 4 пусковой комплекс



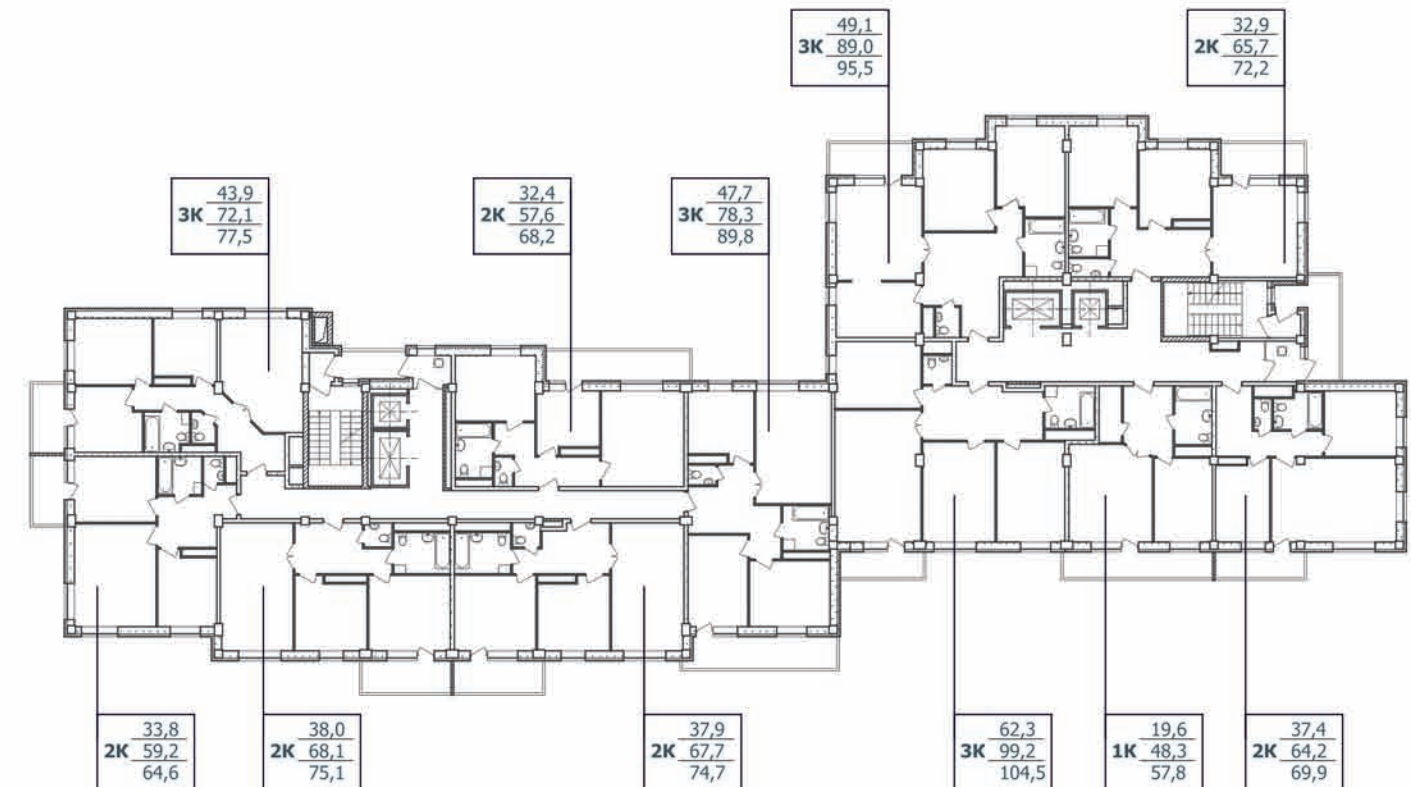
Многоэтажный жилой комплекс с нежилыми встроенно-пристроенными помещениями и подземной автостоянкой по ул. Ясная в г. Екатеринбурге



План типового этажа 6-го пускового комплекса



План типового этажа 4-го пускового комплекса



Информация об объекте

Показатель	4 ПК	6 ПК
Этажность	17-19	18
Площадь здания	16571 м ²	8372 м ²
Общая площадь квартир	12402 м ²	5647 м ²
Размеры в плане	25x66 м	21x31 м
Высота типового этажа	3,0 м	3,0 м
Количество квартир	156	94
Общая площадь офисов	1656 м ²	1700 м ²
Проектирование		2005-2006 г
Строительство		2006-2007 г

Требуемые мощности инженерных сетей

Показатель	4 ПК	6 ПК
Теплоснабжение	1,234 МВт	0,756 МВт
Водоснабжение	174,4 м ³ /сут	102,2 м ³ /сут
Объем стоков	165,0 м ³ /сут	100,2 м ³ /сут
Электроснабжение	537,0 кВт	369,1 кВт

Конструктивные решения

Несущие конструкции - сборно-монокристаллический каркас с монолитными ж/б диафрагмами.
 Перекрытия - сборные ж/б плиты.
 Наружные стены - блоки из газозолобетонных блоков с утеплением из плитного пенополистирола.
 Фундамент - свайный.