



Вид со стороны ул. Сварщиков



Фрагмент фасада

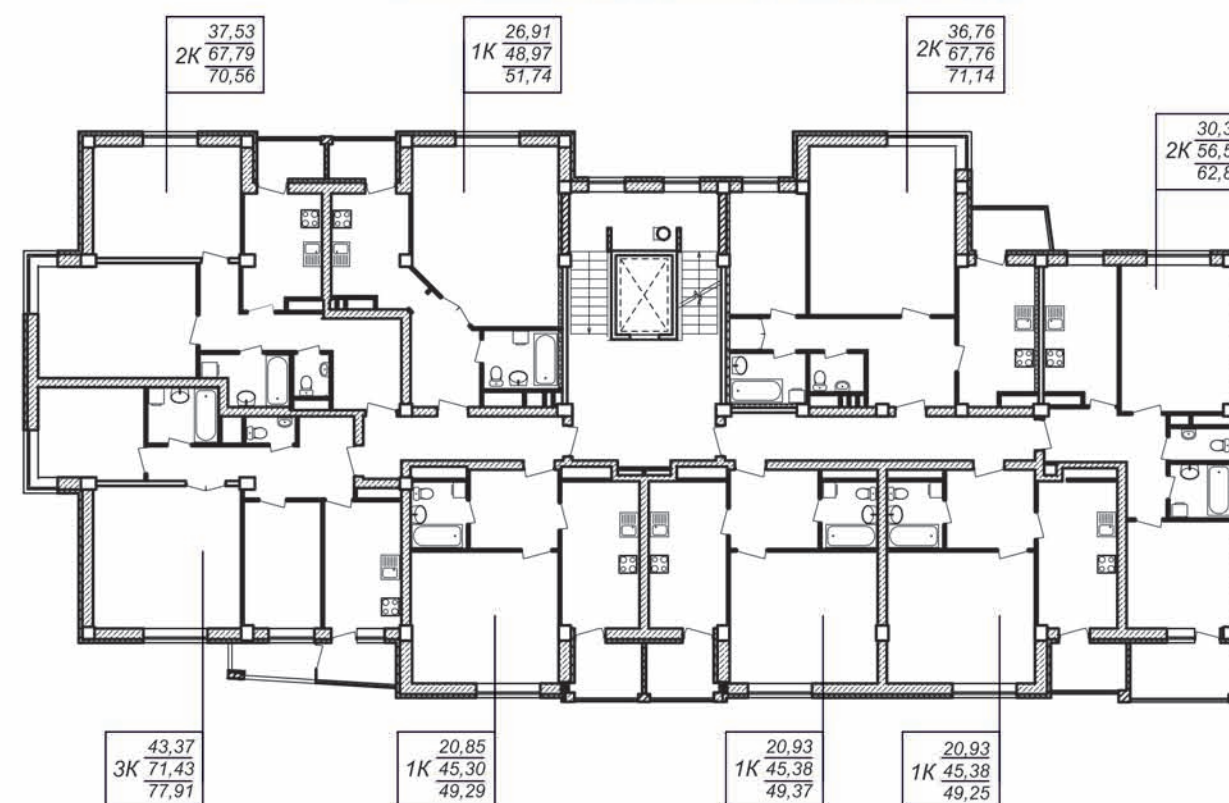


Многоквартирный жилой дом со встроенными помещениями по ул. Сварщиков в г. Верхняя Пышма

План типового этажа торцевой секции



План типового этажа рядовой секции



Информация об объекте

Показатель	Количество
Этажность	9
Площадь здания	16608 м ²
Общая площадь квартир	11047 м ²
Размеры в плане	17X112 м
Высота типового этажа	3,0 м
Общая площадь встроенных помещений	1532 м ²
Количество квартир	184
Проектирование	2006 г
Строительство	2007 г

Требуемые мощности инженерных сетей

Теплоснабжение - 905,7 кВт
 Водоснабжение - 151,88 м³/сут
 Объем стоков - 149,2 м³/сут
 Электроснабжение - 416,3 кВт

Конструктивные решения

Несущие конструкции - сборно-монолитный ж/б каркас с монолитными ж/б диафрагмами.
 Перекрытия - сборные ж/б плиты.
 Наружные стены - блоки из ячеистого бетона типа "Теплит" с утеплением из плитного пенополистирола.
 Фундамент - ж/б плита по бетонной подготовке.