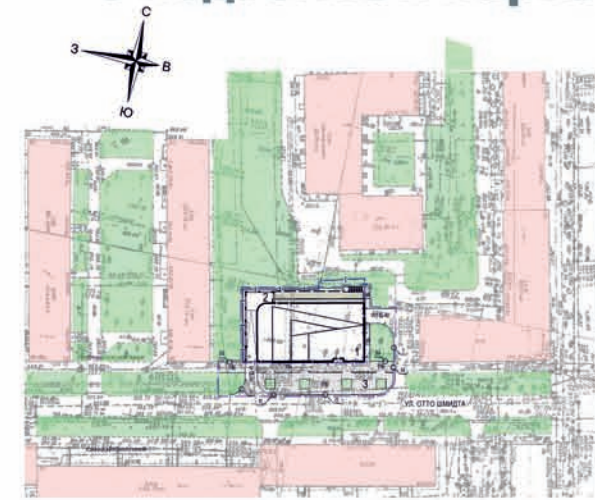




# Административное здание с подземной парковкой по ул. Отто Шмидта в г. Екатеринбурге



План 1 этажа

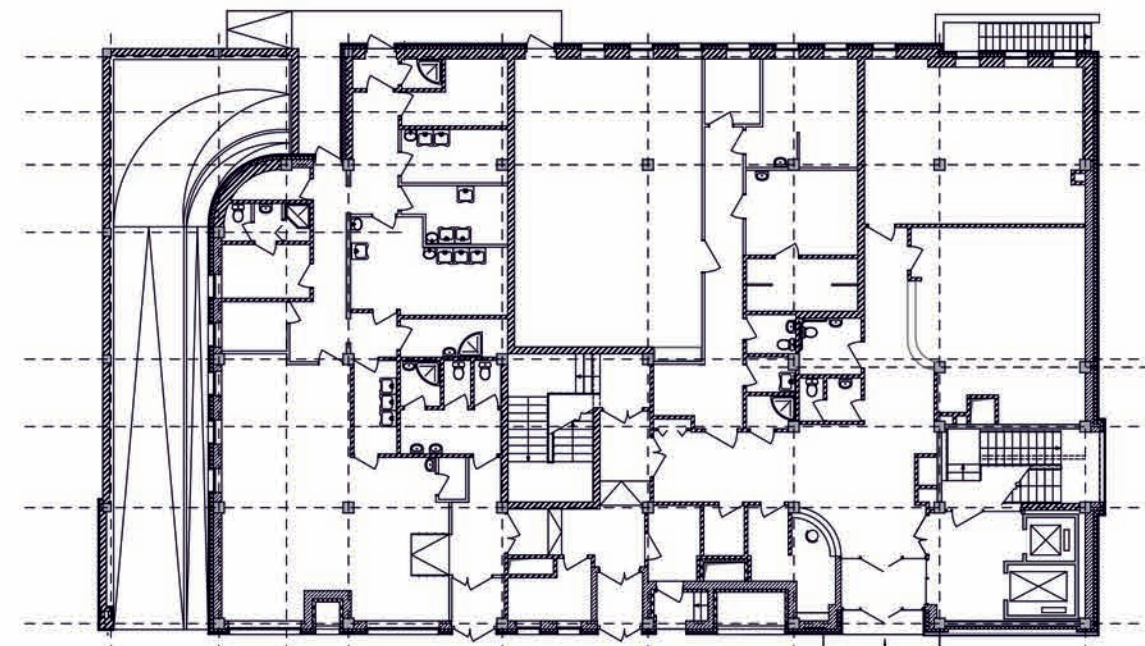


## Информация об объекте

Показатель	Дом № 2	Автопарковка
Этажность	7	1
Площадь здания	3414 м <sup>2</sup>	-
Общая площадь офисных помещений	1796 м <sup>2</sup>	-
Размеры в плане	37x22 м	37x22 м
Высота типового этажа	3,3 м	3,0 м
Площадь автостоянки	-	515 м <sup>2</sup>
Количество машиномест	-	18

## Конструктивные решения

Несущие конструкции - сборно-монолитный каркас с монолитными ж/б диафрагмами.  
 Перекрытия - сборные и монолитные ж/б плиты.  
 Наружные стены - блоки из ячеистого бетона типа "Теплит" с утеплением из плитного пенополистирола.  
 Фундамент - монолитная ж/б плита.



План 2 этажа

